

ZAHLEN & FAKTEN

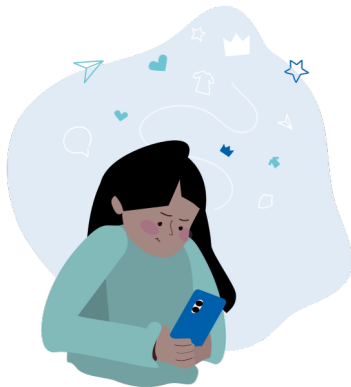
KINDERSCHUTZBUND RHEINLAND-PFALZ



Der Kinderschutzbund
Landesverband
Rheinland-Pfalz

- Über 90 % der 6- bis 13-Jährigen nutzen regelmäßig digitale Medien.
- Jedes dritte Kind hat schon negative Online-Erfahrungen gemacht (z. B. Cybermobbing, Cybergrooming oder problematische Inhalte).
- Mehr als die Hälfte der Eltern gibt an, sich bei der Medienerziehung unsicher zu fühlen.
- Ca. die Hälfte der Eltern mit 2- bis 6-jährigen Kindern informiert sich in Kita und Vorschule zum Thema "Kinder und Medien".

👉 *Medienkompetenz schützt Kinder -
und stärkt Familien.*



Der Kinderschutzbund – seit Jahrzehnten die starke Stimme für Kinder!

Der Kinderschutzbund Landesverband Rheinland-Pfalz engagiert sich mit 24 Orts- und Kreisverbänden dafür, dass Kinder und Jugendliche in Schutz, Geborgenheit und mit echten Chancen aufwachsen können. Basis all unseres Handelns sind die Kinderrechte der UN-Kinderrechtskonvention.



Hier geht es zur Website des
Kinderschutzbund
Landesverband Rheinland-Pfalz

www.kinderschutzbund-rlp.de

Der Kinderschutzbund

Landesverband Rheinland-Pfalz
An der Ochsenwiese 3
55124 Mainz
Telefon: +49 175 5259718

ANMELDUNG per Email: EMMI@kinderschutzbund-rlp.de



Gefördert durch

LOTTO STIFTUNG
RHEINLAND-PFALZ



EMMI

Eltern-Medien-Mentor:innen
in den Institutionen Rheinland-Pfalz

Qualifizierung zur
Fachkraft für
medienpädagogische
Elternarbeit

WAS?

Eine Ausbildung in 3 Modulen

Modul 1:

- Einführung in Methoden und Praxis der Elternarbeit
- Medienalltag von Kindern und Jugendlichen
- Konzepte von Elternbildung zu Medienthemen
- Computerspiele (Elternarbeit, Praxisprojekte, Aufgaben der Unterhaltungssoftware Selbstkontrolle)

Modul 2:

- Smartphone, Apps und Co.
- Soziale Netzwerke
- Frühkindliche Mediennutzung
- Entwicklungspsychologische Aspekte der kindlichen Mediennutzung
- Jugendmedienschutz/Persönlichkeitsrechte

Modul 3:

- Cybergrooming / Cybermobbing
- Methoden und Praxis der Elternarbeit
- Konzeptentwicklung Elternabend
- Netzwerkbildung
- Entwicklung von Perspektiven

Dauer: 3 x 2 Tage

WANN? / WIEVIEL?

EMMI 01 - Frühjahr/Sommer 2026

Modul 1 - 24./25. Februar 2026

Modul 2 - 20./21. April 2026

Modul 3 - 18./19. Juni 2026

EMMI 02 - Herbst/Winter 2026

Modul 1 - 14./15. September 2026

Modul 2 - 27./28. Oktober 2026

Modul 3 - 09./10. Dezember 2026

Kosten im Projektzeitraum 2026/27: 450 € pro Person für die 6-tägige Ausbildung in Tagungsstätten in Rheinland-Pfalz inkl. Verpflegung.

👉 Mitglieder der Orts- und Kreisverbände des Kinderschutzbundes RLP profitieren von einer finanziellen Förderung.

Eine Bildungsfreistellung wird derzeit beantragt.

Anmeldung über: EMMI@kinderschutzbund-rlp.de

Änderungen vorbehalten

WARUM?

Warum diese Ausbildung wichtig ist

Digitale Medien prägen den Alltag von Kindern und Jugendlichen. Eltern sind die ersten Ansprechpartner:innen, wenn es um Teilhabe, Schutz und Förderung geht – fühlen sich aber oft unsicher oder überfordert. Informationen holen sich Eltern zu einem großen Teil bei anderen Eltern und in Kita, Hort, Vorschule und Orten des Familienalltags.

Hier setzt die **EMMI-Ausbildung** an: Sie qualifiziert Fachkräfte aus Kita, Schule, Jugendhilfe oder Erwachsenenbildung, Eltern praxisnah zu unterstützen. Ziel ist es, Wissen über Medienwelten direkt in die Einrichtungen zu bringen, in denen Familien ohnehin unterwegs sind – von der Kita bis zur Kinderarztpraxis.

Werde selbst EMMI

Als Multiplikator:in stärkst du Eltern im Umgang mit Medien und vermittelst ihnen, wie sie Kinder und Jugendliche auf ihrem Weg zu einem selbstbestimmten, sicheren Medienumgang begleiten können – so, wie es zur Familie passt.